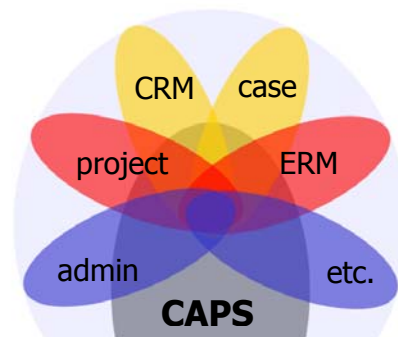


CAPS - Funktionell översikt

Collaborative Approach to Problem Solving

CAPS™ tillför verksamhetsprocesser nya möjligheter genom att kombinera avancerad teknik för automatiserad informationshantering i realtid med intuition och hög användbarhet.



CAPS™ (Collaborative Approach to Problem Solving) är grunden för alla modulära samarbets- och processlösningar från STRAKT™. Affärslogikmoduler (Business Logic Module, BLM) byggda ovanpå denna flexibla plattform förvandlar CAPS™ till en avancerad lösning för hantering av arbetsflöden. En CAPS™-lösning kan standardiseras eller anpassad till de unika behoven hos en specifik organisation. Applikationer kan kombineras för att dra full nytta av en enda datakälla utan att ge avkall på säkerhet eller sekretess. Hantering av ärenden, projekt, kunder, personal, tillgångar och många andra applikationer delar alla på styrkan i den underliggande CAPS™-plattformen och använder samma databas.

Nyckelfunktioner i CAPS:

Uppdateringar i realtid; Uppdateringar skapas automatiskt och visas omedelbart, utan att användaren behöver göra något. Dessa uppdateringar möjliggör snabba reaktioner på förändringar.

Händelsehantering; Automatiserad hantering av specifika händelser reducerar behovet av mänsklig inblandning till de fall då den verkligen behövs.

Dynamiskt arbetsflöde; CAPS™ är utformat med skiftande förutsättningar i åtanke. Arbetsuppgifter och fördelningen av dessa mellan individer eller grupper kan ändras eller förbättras under processens gång.

Skalbarhet; Användare och applikationer kan läggas till allteftersom organisationens behov utvecklas. Systemet passar mellanstora och stora organisationer väl, eftersom det är utformat för att samtidigt kunna hantera flera tusen användare.

Säkerhet; Identifiering av användare sker med hjälp av certifikat och systemets interna kommunikation är krypterad. Hantering av rättigheter sker på attributnivå vilket tillåter avskildhet där det behövs utan att offra möjligheten att dela det som bör delas.

Optimerad effektivitet och användbarhet; CAPS™ innehåller många effektivitetshöjande funktioner, bland annat stöd för olika vyer för användare med olika behov och stöd för användarinställningar beroende på vilken plattform och utrustning som används. Utseendet och beteendet är optimerad för flera plattformar. Stöd för MIME-format tillåter hantering av alla typer av data (text, ljud, bilder, video, ordbehandlingsformat, kalkylblad etc.).

Integrerad utformning; Alla applikationer delar samma ramverk och databas, vilket gör duplicering av data onödig. Applikationer kan läggas till i takt med att organisationens behov utvecklas med kommunikation mellan modulerna där det behövs. CAPS™ stödjer interaktion med andra system och applikationer, för hantering av till exempel statistik, dataanalys eller för att starta externa applikationer. CAPS™ kan också användas som en brygga mellan existerande system.

CAPS uppmuntrar användande

Organisatoriska faktorer är ofta ett hinder för att framgångsrikt införa arbetsflödessystem i en verksamhet. CAPS™ motiverar människor att använda systemet. Det kan lätt konfigureras så att alla användare känner sig bekväma med att använda det och får stöd från systemet. Funktioner för att förhöja användbarhet och effektivitet gör att CAPS™ är fördelaktigt att använda. Hos STRAKT™ använder vi CAPS™ som stöd i produktutveckling och projektstyrning.

Nyckelfördelar:

CAPS™ bidrar till att **minska kostnader** genom att **spara tid** och **underlätta informationsdelning**. Dessutom skapas ett ovärderligt **”digitalt företagsminne”** som säkrar organisationens kunskapskapital.

Spara tid

CAPS™ sparar värdefull tid genom att automatisera tidsödande arbetsuppgifter med hjälp av händelsehantering och makro. Systemet eliminerar de besvärliga uppgifterna att inhämta och underhålla information genom att automatiskt uppdatera information. Uppdateringar i realtid ger användaren möjlighet att reagera omedelbart på förändringar i omständigheter och prioriteringar. Kraftfulla sökverktyg hjälper till att snabbt hitta relevant information.

Underlätta informationsdelning

Information kan inhämtas och delas omedelbart och säkert på ett intuitivt sätt där det behövs. CAPS™ stödjer många typer av data, såsom text, ljud, bilder, video, ordbehandlingsformat, kalkylblad etc. Hanteringen av rättigheter gör att tillgången till information för olika personer eller grupper kan specificeras ner till minsta beståndsdel. Detta gör att man kan dela allt det som är lämpligt att dela, samtidigt som man kan avskilja de detaljer som är konfidentiella.

Digitalt företagsminne

Trots att data kan markeras som föråldrad raderas den inte ur databasen av CAPS™ såvida det inte begärs specifikt i ett speciellt underhållsläge. Detta försäkrar att all data som krävs för att återskapa ”historiska” situationer, lösningar på liknande tidigare problem samt förändringar över tid alltid finns tillgänglig.

Säkrare investering

Vi sätter en stolthet i att leverera programvara av hög kvalitet. Fullt betalande kunder får tillgång till all relevant källkod och dokumentation. Detta garanterar att våra kunder behåller kontrollen över sin lösning, samt medger utveckling av egna applikationsmoduler baserade på plattformen.

Minska kostnader

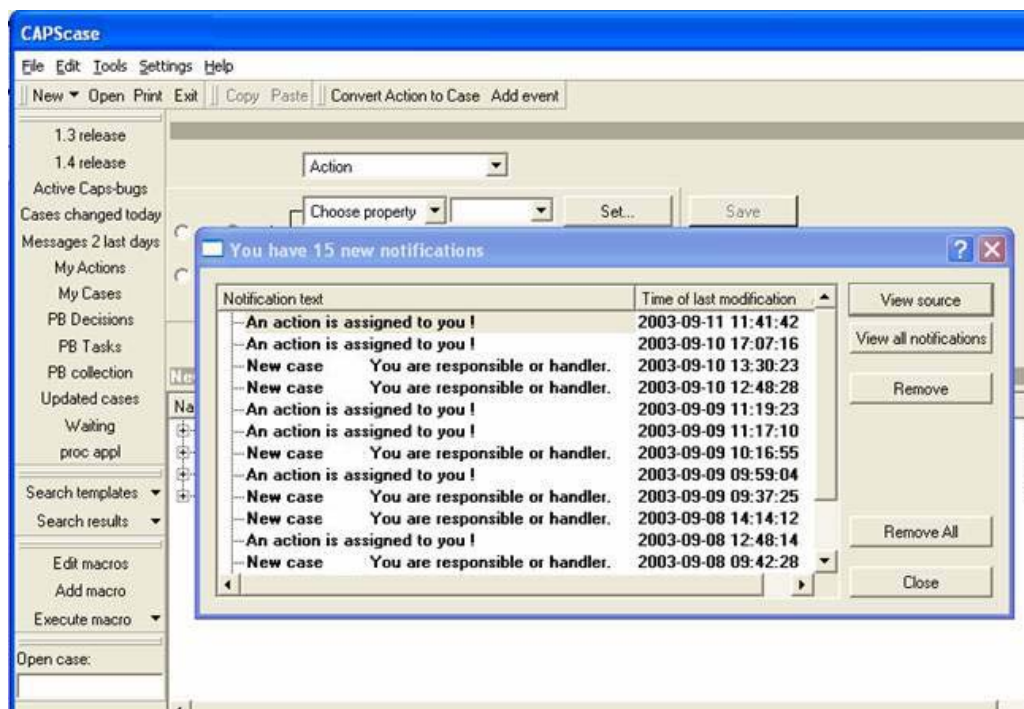
Att spara tid och dela information snabbt och intuitivt sparar pengar. Med CAPS™ kan ni börja i liten skala och expandera ert system i antal användare, funktioner och investering i takt med att er organisations behov utvecklas. För vissa komponenter av systemet erbjuder CAPS™ möjligheten att välja mellan kommersiella och OpenSource-versioner, där de senare betydligt minskar de totala licenskostnaderna.

Rättigheter i CAPS: avskildhet och delning av samma datakälla

Rättigheter för tillgång till data sätts på attributnivå. Attribut är den minsta beståndsdelen av den information systemet hanterar. Detta innebär att med en enda datakälla kommer användare med olika rättigheter få olika vyer av ett ärende, beroende på vad som visas och vad som är dolt. Detta tillåter att samverkande organisationer kan dela en och samma datakälla utan att riskera sin konfidentiella information.

Skräddarsydd eller fördefinierad

CAPS™ kan anpassas för att passa era specifika behov, eller användas i standardiserade applikationer. De första applikationerna som utvecklats på CAPS™-plattformen är CAPScase™ och CAPSupphandling™. CAPScase™ är skräddarsydd för att passa behoven hos IT-organisationer i deras arbete med användarstöd och ärendehantering. CAPSupphandling™ är utvecklad för organisationer som genomför offentliga upphandlingar.

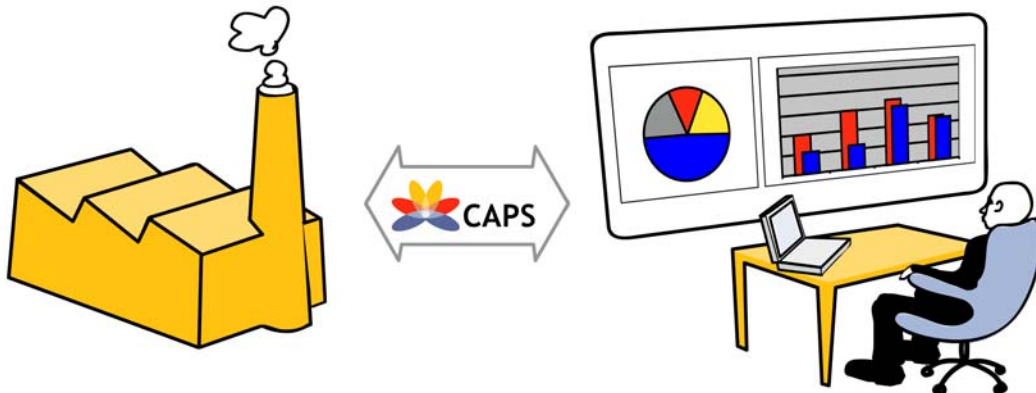


CAPS för att hantera förändringar

Förändring är mer regel än undantag i moderna organisationer. CAPS™ stödjer förändring på alla nivåer: Relevanta förändringar visas omedelbart, utan att användaren behöver be om den. Prioriteringar uppdateras i realtid, och uppgifter och problem kan definieras och förändras även efter att problemlösningsprocessen har börjat. Definieringsprocessen kan delegeras och delas, så att alla kan bidra med de delar som kräver deras specifika kunskaper. Vyerna ändras med de roller personer får. Genom affärslogiken kan CAPS™-applikationerna anpassas till och växa med förändrade behov. För att hantera dynamiken i en organisation stödjer vi också stegvisa förändringar i arbetsflödet.

Realtids grafisk presentation

CAPS™ är i sig en realtids-baserad plattform för ärendehantering. Vid varje förändring av data uppdateras automatiskt berörd information på användarnas skärmar utan att någon åtgärd krävs av användaren. Dessa egenskaper kan också användas för att visa realtids statistik i diagramform. All data som lagras någonstans i systemet kan samlas och bearbetas statistiskt. Resultatet kan visas genom en extern applikation, t ex Microsoft® Excel, via dess sk COM-gränssnitt. Vid varje relevant förändring i databasen uppdateras applikationen automatiskt vilket resulterar i ett ständigt uppdaterat ledningssystem. Verksamhetsansvariga kan på detta sätt säkerställa att de i varje ögonblick har tillgång till en korrekt och överblickbar bild av tillstånd och förändringar i sin verksamhet. Rapporter kan när som helst också enkelt produceras.



Komponenter i plattformen

En CAPS™-lösning består av följande delar, vilka i kombination ger systemet dess funktionalitet och robusthet:

- **Databashanterare**

CAPS™ är planerad att i första hand stödja Oracle® eller PostgreSQL, ett OpenSource alternativ. Andra databaser kan komma att läggas till när behov uppstår.

- **CAPS™ Infinite Filing Cabinet (IFC™)**

Detta är en process som översätter mellan databashanterarens tabellorienterade språk och det objektorienterade språk som resten av systemet använder. Den hanterar även uppdateringen av objekt då databasen förändras.

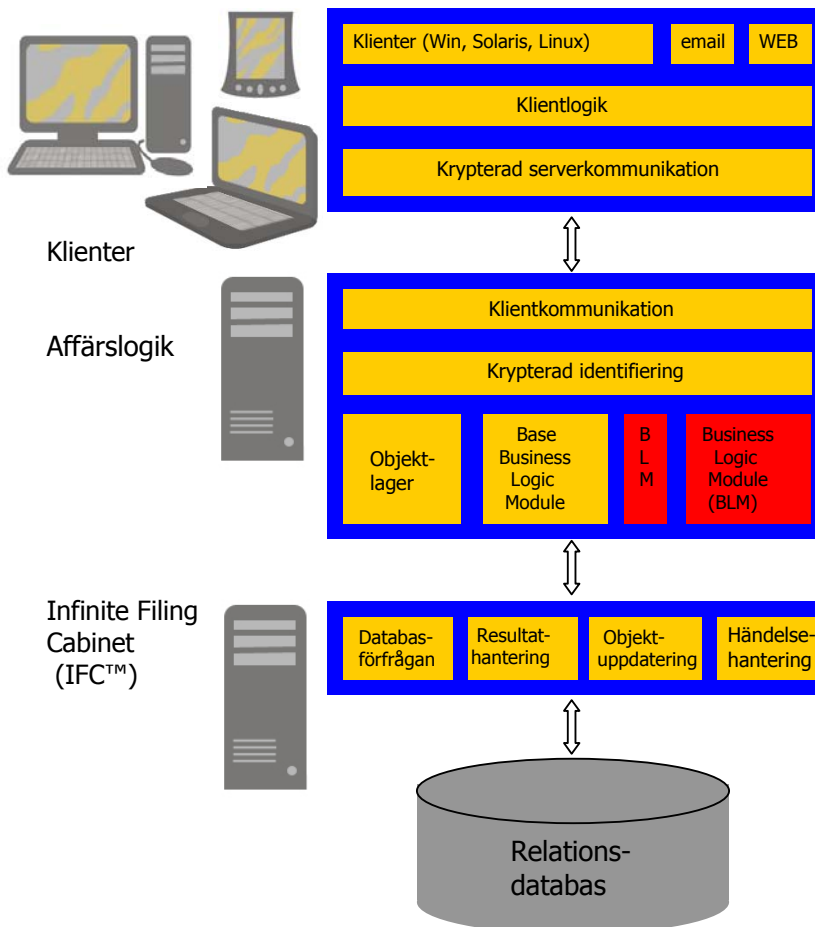
- **CAPS™ affärslogik (Business Logic, BL)**

Affärslogiklagret mellanlagrar objekt, hanterar kommunikation med klienter och tillför affärsregler. Affärslogiken är separerad i moduler i affärslogiken: BLM (Business Logic Module). Klienternas funktionalitet bestäms också av affärslogikmodulerna.

- **CAPS™-klienter**

För närvarande stödjer vi Unix (Linux och Solaris™), Windows® (95 och nyare), och web-baserade klienter. Andra klienter, som till exempel handdatorbaserade, kommer att läggas till när behovet uppstår.

Nya applikationer skapas genom förändringar i affärslogikmodulernas regler (representerat av de röda rutorna i figuren nedan).



Om STRAKT: AB STRAKT är ett privatägt företag baserat i Göteborg, grundat i januari 2001. Företaget utvecklar en avancerad integrations- och applikationsplattform som hanterar arbetsflöden och affärsprocesser.
 AB Strakt tel: +46-31-749 08 80
 Norra Ågatan 10 fax: +46-31-749 08 81
 SE-416 64 Göteborg e-post: info@strakt.com
 Sweden web: www.strakt.se
 Copyright 2004 AB Strakt. All rights reserved. STRAKT, CAPS, CAPScase, and IFC are trademarks of Strakt Holdings Inc. Other product and brand names mentioned herein may be trademarks, registered trademarks, and/or service marks of their respective owners. Specifications and product offerings are subject to change without notice.